

BÜRGERLADESTROM

Optimale Lösungen für innovative Kommunen
Aufbau öffentlicher Ladeinfrastruktur



Kommunen sollen beim Ausbau von E-Mobility mehr in die Pflicht genommen werden

Um die Bürgerinnen und Bürger zu animieren, mehr E-Autos zu kaufen, braucht es deutlich mehr Ladesäulen. Bundesverkehrsminister Volker Wissing sieht beim Ausbau des Ladenetzes für Elektroautos die Kommunen in einer Schlüsselrolle. Der FDP-Politiker sagte bei einer Fachkonferenz in Berlin, der Aufbau von Ladesäulen sei noch kein Selbstläufer. In mehr als der Hälfte der Kommunen gebe es noch keinen einzigen öffentlich zugänglichen Ladepunkt. Das könne nicht so bleiben. Im neuen Masterplan Ladeinfrastruktur der Bundesregierung solle deswegen ein Schwerpunkt auf die Kommunen gelegt werden. Diese sollten stärker eingebunden werden. Kommunen sollten nicht nur finanziell, sondern auch mit Informationsangeboten, Schulungen und Planungen zur regionalen Ladeinfrastruktur unterstützt werden. Die Zahl der E-Autos in Deutschland ist in den vergangenen Jahren stark gestiegen, bis zum Ziel der Bundesregierung, 15 Millionen bis 2030 auf der Strasse zu haben, ist es aber noch ein weiter Weg. Dabei spielen E-Autos eine Schlüsselrolle, um Klimaziele erreichen zu können. Die CO₂-Emissionen im Verkehr sind in den vergangenen Jahren kaum gesunken.



Wir machen die Elektrifizierung in der Kommune leicht

Ob noch ganz am Anfang Ihres Elektromobilitäts-Vorhabens oder schon mittendrin – wir decken alle Projektschritte ab. Legen Sie Ihr Projekt von Anfang an in erfahrene Hände. Von der Beratung bis zum Betrieb, mit unserer Expertise wird der Umstieg auf E-Mobilität in Ihrer Gemeinde ein nach-haltiger Erfolg.

Unser Angebot zum Aufbau Ihrer Ladeinfrastruktur

Die Kommune stellen uns Dachflächen auf den kommunalen Liegenschaften oder Freiflächen im Contractingverfahren zur Verfügung und wir bauen die Solarstromanlagen und zusätzliche Ladensäulen auf. Der erzeugte Strom wird an die Kommune zum Festpreis abgegeben und auch zum Betrieb der Ladesäulen genutzt. Wir können die Ladestation für die Kommune betreiben und bieten hier zu stark vergünstigten Preisen der örtlichen Bevölkerung eine Ladeinfrastruktur an.

Sie möchten in Ihrer Kommune weitere Lademöglichkeiten schaffen? Dann sind wir Ihr kompetenter Partner. Gerne übernehmen wir für Sie die Planung, Installation und den Betrieb – eben alles aus einer Hand.



Elektromobilität und Photovoltaik - Autarkes Laden dank PV-Anlage

Die Integration einer Photovoltaikanlage in Ladeinfrastrukturen ist eine effiziente Möglichkeit, E-Fahrzeuge mit regenerativem und CO₂-neutralem Strom zu versorgen.

Wir beraten Sie umfassend zu den verschiedenen Ladelösungen und der Kombination mit Photovoltaikanlagen. Bei unserer Beratung gehen wir konkret auf die Wünsche und individuellen Anforderungen Ihrer Kommune ein. Gemeinsam mit Ihnen wählen wir die geeigneten Standort aus und prüfen für Sie die Umsetzbarkeit.

Die Bereitstellung von Lademöglichkeiten für Bürgerinnen und Bürger wird immer wichtiger. Sie steigert die Attraktivität Ihrer Kommune und trägt aktiv zum Klimaschutz bei. Durch den Einsatz von Photovoltaik und der damit verbundenen Eigenstromerzeugung wird der ökologische Fußabdruck deutlich reduziert. Nutzen Sie Ihre Dach- und Freiflächen für die Errichtung von Photovoltaikanlagen und kombinieren Sie diese mit E-Mobilität.

Elektroautos mit eigens erzeugtem Ökostrom zu laden ist nicht nur umweltfreundlich, sondern auch kostengünstig. Wer seinen Fokus auf Optimierung des Eigenverbrauchs legt, statt teuren Strom aus dem Stromnetz zu beziehen oder ihn bei sinkender Einspeisevergütung weiterverkauft, macht ein lukratives Geschäft.

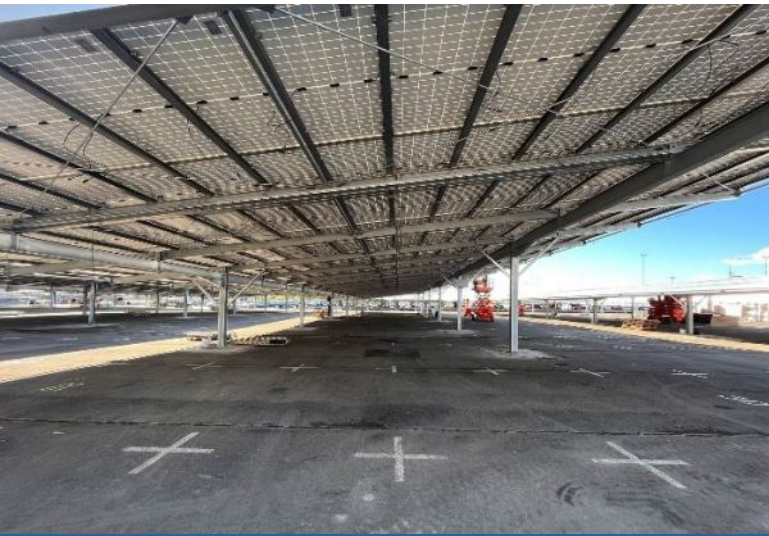


Photovoltaik auf kommunalen Dächern

Städte und Kommunen verfügen über eine Vielzahl an Gebäuden z. B. Schulen, Kindergärten, Rathäuser, Verwaltungsgebäude und vieles mehr. Im Durchschnitt befinden sich 16 Nichtwohngebäude in kommunaler Hand. Diese Gebäude verfügen über kostbare Dachflächen, die für die Stromerzeugung durch Photovoltaik genutzt werden können. Diese Flächen bergen also große Potenziale, die bislang allerdings nur selten genutzt werden.

Ziele setzen und dabei Weichen stellen

Seien Sie Vorreiter und erstellen Sie einen konkreten Ausbauplan für Solarstrom im gesamten Stadtgebiet, auf kommunalen Freiflächen und allen kommunalen Liegenschaften. Beachten Sie dabei auch die Dachflächen der Betriebsgebäude von Bauhöfen und Kläranlage und großen zur Überdachung geeigneten Parkplätzen. Um Vorbild zu sein, sollten die Ziele für die eigenen Liegenschaften und Freiflächen ambitionierter sein als für den Gesamtzubau im Ortsgebiet.



Vorteile einer PV-Anlage auf einem Carport

- Wetterschutz für Fahrzeuge
- Optimale Nutzung vorhandener Flächen zur lokalen Ökostrom-erzeugung
- Integration von E-Ladetechnik
- Positive Außenwirkung auf das Image
- Nachhaltiger Beitrag zur Energiewende

Versiegelte Flächen mehrfach nutzen

Dank moderner Solar-Carport-Lösungen können Sie wertvolle, versiegelte Flächen gleich mehrfach nutzen. Die ideale Stromverteilung von Solar-Carports wird realisiert, wenn der oben erzeugte Solarstrom direkt in ihr darunter stehendes Elektroauto getankt wird. Der überschüssige Strom wird direkt im Betrieb genutzt und der Rest dann für eine monetäre Vergütung in das Stromnetz eingespeist. Dadurch erhalten Sie zu jeder Zeit Rendite aus dem Solar-Carport, bis er sich selbst finanziert hat. Ab dann bietet er Ihnen eine neue Einnahmequelle für Ihre Gemeinde.

Positive Effekte für Ihre Stadt oder Kommune

Städte und Kommunen sind die wichtigsten Koordinierungseinheiten, um eine energieeffiziente und erneuerbare Strom-versorgung vor Ort aufzubauen. Damit Kommunen ihr Potenzial für die Energie-wende erfolgreich ausschöpfen können, müssen sie sich mit geeigneten und in der Praxis erprobten Geschäftsmodellen auskennen.

Die Umsetzung von Solaranlagen und Ladeinfrastruktur mit der JSL Consulting kann ein Startpunkt für weitere gemeinschaftliche Aktivitäten im Bereich des kommunalen Klimaschutzes sein. Als Kommune können Sie Ihren Bürgern sauberen Ladestrom aus erneuerbaren Energien anbieten. Durch den Aus- und Aufbau regionaler ökologischer Energie-systemen schützen Sie zum einen nachhaltig die Natur vor Ort und zum anderen schaffen Sie Arbeitsplätze in der Region. Im Fazit können Kommunen einen hohen Beitrag zum Gelingen der Energiewende und zur Preisstabilität der Energiekosten leisten.

Wir sind Ihr zuverlässiger Ansprechpartner für alle Fragen rund um Ihre Energie-Vorhaben. Mit unserem Know-how, unserer langjährigen Erfahrung und unseren ausgereiften technischen Lösungen tragen wir zum Erfolg Ihrer Projekte bei. Wir helfen Ihnen bei der Standorteauswahl, unterstützen Sie bei der Planung und bei den Genehmigungsverfahren und übernehmen den Aufbau sowie den Betrieb Ihrer Energieerzeugungsanlagen.

Beraten, Informieren und Vorbild sein

Öffentlichkeitsarbeit zeigt die Vorteile der Photovoltaik in Verbindung mit E-Mobilität auf, erklärt aktuelle politische Rahmenbedingungen und macht die Klimaziele der Kommune transparent. Das soll Bürgerinnen und Bürger, Unternehmen sowie andere Interessensgruppen motivieren, Solarstromanlagen zu errichten. Informationsveranstaltungen, Solar-Beratungstage oder Workshops können von der Kommune entweder selbst veranstaltet oder gemeinsam mit uns umgesetzt werden.

Von den Photovoltaikanlagen auf den Dächern der Kommune bis hin zu Freiflächenanlagen, die mit Elektroladesäulen ergänzt werden, überall sind aktuelle Informationen und Erfahrungsaustausch gefragt. Politische und rechtliche Rahmenbedingungen werden unregelmäßig angepasst und geändert. Darum ist es für alle Akteure besonders wichtig, immer auf dem neusten Stand zu sein.

Stark motivierend für Bürgerinnen und Bürger sind Solarwissens- und Energie-wendetage. Wir unterstützen Sie aktiv bei der Kommunikation in Ihrer Kommune und bieten gezielten Informationsveranstaltungen an.

Mit einer frühzeitig im Planungsprozess beginnenden Information ihrer Bürgerinnen und Bürger sowie der ansässigen Unternehmen, sowie des konkreten Aufzeigens der sich aus dem Betrieb der Photovoltaikanlagen ergebenden finanziellen und naturschutzfachlichen Vorteile, wird der Akzeptanz ein enormer Schub verliehen.



Wir halten Kommunalbeteiligung für das beste Instrument zur Erhöhung der Akzeptanz von Photovoltaikanlagen und beabsichtigen daher, den Kommunen bei zukünftigen Projekten ein Angebot für eine finanziellen Beteiligung zu unterbreiten, soweit dies rechtlich zulässig ist. Es geht um die rechtssichere Umsetzung der Beteiligung von Kommunen und dem damit verbundenem Zusatzeinkommen.

THG-Quotenhandel für kommunale Elektrofahrzeuge.

Unter Ihren kommunalen Dienstfahrzeugen befinden sich auch Elektroautos? Dann verkaufen Sie doch jetzt die Treibhausgas-minderungsquote für diese Fahrzeuge und sichern Sie sich dafür eine attraktive Prämie.





Möchten auch Sie sich über die Möglichkeiten für den Aufbau einer Ladeinfrastruktur in Ihrer Kommune informieren? Kontaktieren Sie uns, wir unterstützen Sie gerne!

JSL Consulting GmbH
Jean-Bareth-Str. 1
64521 Gross-Gerau

Tel.: 06152 95 70 789
Fax : 06152 95 70 791
E-Mail: office@jsl-consulting.de
Web: www.jsl-consulting.de